

## ОПИСАНИЕ МЕСТОПОЛОЖЕНИЯ ГРАНИЦ

Зона публичного сервитута для эксплуатации объектов электросетевого хозяйства ПС 110/6 кВ Промплощадка, ВЛ-110 кВ Искра-Промплощадка 1,2

(наименование объекта, местоположение границ которого описано (далее - объект))

### Раздел 1

Сведения об объекте		
№ п/п	Характеристики объекта	Описание характеристик
1	2	3
1	Местоположение объекта	Российская Федерация, Пермский край, Добрянский городской округ
2	Площадь объекта +/- величина погрешности определения площади (Р+/- Дельта Р)	405181 кв.м ± 200 кв.м
3	Иные характеристики объекта	Публичный сервитут устанавливается в целях эксплуатации объектов электросетевого хозяйства ПС 110/6 кВ Промплощадка, ВЛ-110 кВ Искра-Промплощадка 1,2 (согласно п.1 ст. 39.37 «Земельного кодекса Российской Федерации» от 25.10.2001 г. №136-ФЗ (далее – ЗК РФ); согласно ч. 4 ст. 3.6 Федерального закона от 25.10.2001 года № 137-ФЗ «О введении в действие Земельного кодекса Российской Федерации» плата за публичный сервитут не устанавливается. Срок установления публичного сервитута - сорок девять лет (согласно п.1 ст. 39.45 ЗК РФ).

## Раздел 2

Сведения о местоположении границ объекта					
1. Система координат <u>МСК-59, зона 2</u>					
2. Сведения о характерных точках границ объекта					
Обозначение характерных точек границ	Координаты, м		Метод определения координат характерной точки	Средняя квадратическая погрешность положения характерной точки ( $M_t$ ), м	Описание обозначения точки на местности (при наличии)
	X	Y			
1	2	3	4	5	6
1	572375.85	2240203.01	Метод спутниковых геодезических измерений (определений)	0.10	–
2	572374.83	2240307.02	Метод спутниковых геодезических измерений (определений)	0.10	–
3	572373.23	2240577.08	Метод спутниковых геодезических измерений (определений)	0.10	–
4	572368.16	2240799.99	Метод спутниковых геодезических измерений (определений)	0.10	–
5	572365.05	2241094.15	Метод спутниковых геодезических измерений (определений)	0.10	–
6	572360.55	2241418.78	Метод спутниковых геодезических измерений (определений)	0.10	–
7	572357.53	2241630.87	Метод спутниковых геодезических измерений (определений)	0.10	–
8	572354.33	2241886.92	Метод спутниковых геодезических измерений (определений)	0.10	–
9	572351.00	2242160.90	Метод спутниковых геодезических измерений (определений)	0.10	–
10	572347.24	2242473.21	Метод спутниковых геодезических измерений (определений)	0.10	–
11	572345.29	2242672.78	Метод спутниковых геодезических измерений (определений)	0.10	–
12	572341.37	2242950.16	Метод спутниковых геодезических измерений (определений)	0.10	–
13	572337.96	2243221.25	Метод спутниковых геодезических измерений (определений)	0.10	–

14	572336.04	2243456.32	Метод спутниковых геодезических измерений (определений)	0.10	—
15	572268.50	2243640.00	Метод спутниковых геодезических измерений (определений)	0.10	—
16	572184.94	2243856.75	Метод спутниковых геодезических измерений (определений)	0.10	—
17	572120.46	2244038.85	Метод спутниковых геодезических измерений (определений)	0.10	—
18	572117.40	2244048.83	Метод спутниковых геодезических измерений (определений)	0.10	—
19	572111.07	2244071.76	Метод спутниковых геодезических измерений (определений)	0.10	—
20	572069.92	2244061.28	Метод спутниковых геодезических измерений (определений)	0.10	—
21	572068.52	2244041.84	Метод спутниковых геодезических измерений (определений)	0.10	—
22	572070.55	2244034.48	Метод спутниковых геодезических измерений (определений)	0.10	—
23	572074.03	2244023.11	Метод спутниковых геодезических измерений (определений)	0.10	—
24	572139.00	2243848.69	Метод спутниковых геодезических измерений (определений)	0.10	—
25	572222.53	2243623.05	Метод спутниковых геодезических измерений (определений)	0.10	—
26	572287.11	2243447.40	Метод спутниковых геодезических измерений (определений)	0.10	—
27	572288.96	2243220.74	Метод спутниковых геодезических измерений (определений)	0.10	—
28	572292.37	2242949.51	Метод спутниковых геодезических измерений (определений)	0.10	—
29	572296.29	2242672.19	Метод спутниковых геодезических измерений (определений)	0.10	—
30	572298.24	2242472.68	Метод спутниковых геодезических измерений (определений)	0.10	—
31	572302.00	2242160.32	Метод спутниковых	0.10	—

			геодезических измерений (определений)		
32	572305.33	2241886.32	Метод спутниковых геодезических измерений (определений)	0.10	–
33	572308.53	2241630.22	Метод спутниковых геодезических измерений (определений)	0.10	–
34	572311.55	2241418.09	Метод спутниковых геодезических измерений (определений)	0.10	–
35	572316.05	2241093.55	Метод спутниковых геодезических измерений (определений)	0.10	–
36	572319.17	2240799.17	Метод спутниковых геодезических измерений (определений)	0.10	–
37	572324.23	2240576.38	Метод спутниковых геодезических измерений (определений)	0.10	–
38	572325.83	2240306.63	Метод спутниковых геодезических измерений (определений)	0.10	–
39	572328.16	2240069.48	Метод спутниковых геодезических измерений (определений)	0.10	–
40	572329.27	2239983.81	Метод спутниковых геодезических измерений (определений)	0.10	–
41	572330.46	2239925.35	Метод спутниковых геодезических измерений (определений)	0.10	–
42	572331.04	2239818.60	Метод спутниковых геодезических измерений (определений)	0.10	–
43	572343.41	2239692.35	Метод спутниковых геодезических измерений (определений)	0.10	–
44	572387.58	2239530.78	Метод спутниковых геодезических измерений (определений)	0.10	–
45	572456.13	2239411.81	Метод спутниковых геодезических измерений (определений)	0.10	–
46	572551.72	2239244.76	Метод спутниковых геодезических измерений (определений)	0.10	–
47	572675.60	2239028.17	Метод спутниковых геодезических измерений (определений)	0.10	–
48	572786.54	2238834.59	Метод спутниковых геодезических	0.10	–

			измерений (определений)		
49	572909.71	2238617.88	Метод спутниковых геодезических измерений (определений)	0.10	—
50	573012.19	2238438.64	Метод спутниковых геодезических измерений (определений)	0.10	—
51	573119.52	2238250.13	Метод спутниковых геодезических измерений (определений)	0.10	—
52	573236.75	2238045.48	Метод спутниковых геодезических измерений (определений)	0.10	—
53	573362.01	2237830.25	Метод спутниковых геодезических измерений (определений)	0.10	—
54	573446.58	2237678.14	Метод спутниковых геодезических измерений (определений)	0.10	—
55	573298.94	2237594.37	Метод спутниковых геодезических измерений (определений)	0.10	—
56	573125.06	2237495.26	Метод спутниковых геодезических измерений (определений)	0.10	—
57	572972.87	2237408.32	Метод спутниковых геодезических измерений (определений)	0.10	—
58	572883.72	2237357.84	Метод спутниковых геодезических измерений (определений)	0.10	—
59	572876.53	2237370.78	Метод спутниковых геодезических измерений (определений)	0.10	—
60	572810.03	2237333.12	Метод спутниковых геодезических измерений (определений)	0.10	—
61	572847.68	2237266.38	Метод спутниковых геодезических измерений (определений)	0.10	—
62	572913.74	2237303.81	Метод спутниковых геодезических измерений (определений)	0.10	—
63	572907.52	2237315.00	Метод спутниковых геодезических измерений (определений)	0.10	—
64	572997.10	2237365.73	Метод спутниковых геодезических измерений (определений)	0.10	—
65	573149.34	2237452.70	Метод спутниковых геодезических измерений	0.10	—

			(определений)		
66	573323.16	2237551.78	Метод спутниковых геодезических измерений (определений)	0.10	—
67	573513.01	2237659.50	Метод спутниковых геодезических измерений (определений)	0.10	—
68	573404.60	2237854.48	Метод спутниковых геодезических измерений (определений)	0.10	—
69	573279.18	2238069.98	Метод спутниковых геодезических измерений (определений)	0.10	—
70	573162.07	2238274.44	Метод спутниковых геодезических измерений (определений)	0.10	—
71	573054.75	2238462.92	Метод спутниковых геодезических измерений (определений)	0.10	—
72	572952.28	2238642.15	Метод спутниковых геодезических измерений (определений)	0.10	—
73	572829.10	2238858.88	Метод спутниковых геодезических измерений (определений)	0.10	—
74	572718.12	2239052.52	Метод спутниковых геодезических измерений (определений)	0.10	—
75	572594.25	2239269.09	Метод спутниковых геодезических измерений (определений)	0.10	—
76	572504.61	2239425.74	Метод спутниковых геодезических измерений (определений)	0.10	—
77	572527.11	2239465.71	Метод спутниковых геодезических измерений (определений)	0.10	—
78	572463.94	2239731.98	Метод спутниковых геодезических измерений (определений)	0.10	—
79	572502.65	2239836.06	Метод спутниковых геодезических измерений (определений)	0.10	—
80	572437.88	2240011.67	Метод спутниковых геодезических измерений (определений)	0.10	—
81	572420.57	2240177.46	Метод спутниковых геодезических измерений (определений)	0.10	—
1	572375.85	2240203.01	Метод спутниковых геодезических измерений (определений)	0.10	—

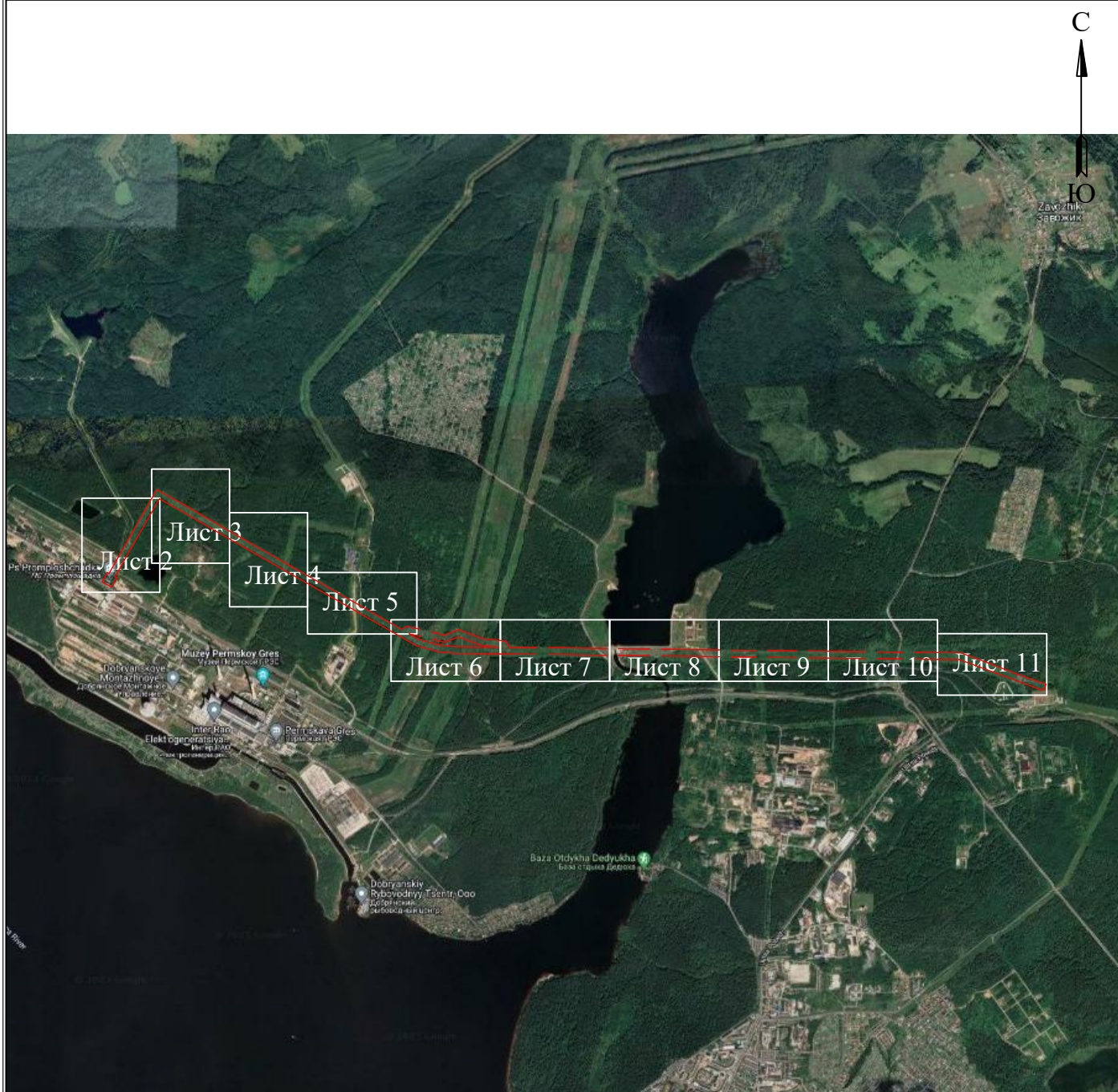
–	–	–	–	–	–
82	572473.31	2239480.13	Метод спутниковых геодезических измерений (определений)	0.10	–
83	572473.31	2239480.14	Метод спутниковых геодезических измерений (определений)	0.10	–
84	572412.84	2239735.15	Метод спутниковых геодезических измерений (определений)	0.10	–
85	572450.40	2239836.13	Метод спутниковых геодезических измерений (определений)	0.10	–
86	572389.78	2240000.47	Метод спутниковых геодезических измерений (определений)	0.10	–
87	572376.60	2240126.65	Метод спутниковых геодезических измерений (определений)	0.10	–
88	572377.16	2240070.04	Метод спутниковых геодезических измерений (определений)	0.10	–
89	572378.26	2239984.63	Метод спутниковых геодезических измерений (определений)	0.10	–
90	572379.46	2239925.98	Метод спутниковых геодезических измерений (определений)	0.10	–
91	572380.03	2239821.13	Метод спутниковых геодезических измерений (определений)	0.10	–
92	572391.77	2239701.25	Метод спутниковых геодезических измерений (определений)	0.10	–
93	572433.18	2239549.78	Метод спутниковых геодезических измерений (определений)	0.10	–
82	572473.31	2239480.13	Метод спутниковых геодезических измерений (определений)	0.10	–

3. Сведения о характерных точках части (частей) границы объекта


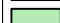
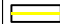

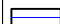
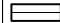
Обозначение характерных точек части границы	Координаты, м		Метод определения координат характерной точки	Средняя квадратическая погрешность положения характерной точки ( $M_t$ ), м	Описание обозначения точки на местности (при наличии)
	X	Y			
1	2	3	4	5	6
–	–	–	–	–	–

# **Схема расположения границ публичного сервитута для эксплуатации объектов ПС 110/6кВ Промплощадка, ВЛ-110 кВ Искра-Промплощадка 1,2**

## **Обзорная схема границ объекта землеустройства**



### **УСЛОВНЫЕ ОБОЗНАЧЕНИЯ**

-  - границы устанавливаемого публичного сервитута
-  - охранная зона объекта электросетевого хозяйства
-  - ось линии, контур объекта
-  - границы муниципального образования, населенных пунктов
-  - границы кадастрового квартала
-  - границы земельных участков, попадающих в зону публичного сервитута


-  1 - обозначение характерной точки границы устанавливаемого публичного сервитута
- :123 - кадастровый номер земельного участка
- 59:32:0000000 - кадастровый номер квартала
- г. Пермь - наименование муниципального образования, населенного пункта



Схема расположения границ публичного сервитута  
для эксплуатации объектов  
ПС 110/6кВ Промплощадка, ВЛ-110 кВ Искра-Промплощадка 1,2



Схема расположения границ публичного сервитута  
для эксплуатации объектов  
ПС 110/6кВ Промплощадка, ВЛ-110 кВ Искра-Промплощадка 1,2



Схема расположения границ публичного сервитута  
для эксплуатации объектов  
ПС 110/6кВ Промплощадка, ВЛ-110 кВ Искра-Промплощадка 1,2



Схема расположения границ публичного сервитута  
для эксплуатации объектов  
ПС 110/6кВ Промплощадка, ВЛ-110 кВ Искра-Промплощадка 1,2



Масштаб 1:2000

Лист 5 из 11

Схема расположения границ публичного сервитута  
для эксплуатации объектов  
ПС 110/6кВ Промплощадка, ВЛ-110 кВ Искра-Промплощадка 1,2

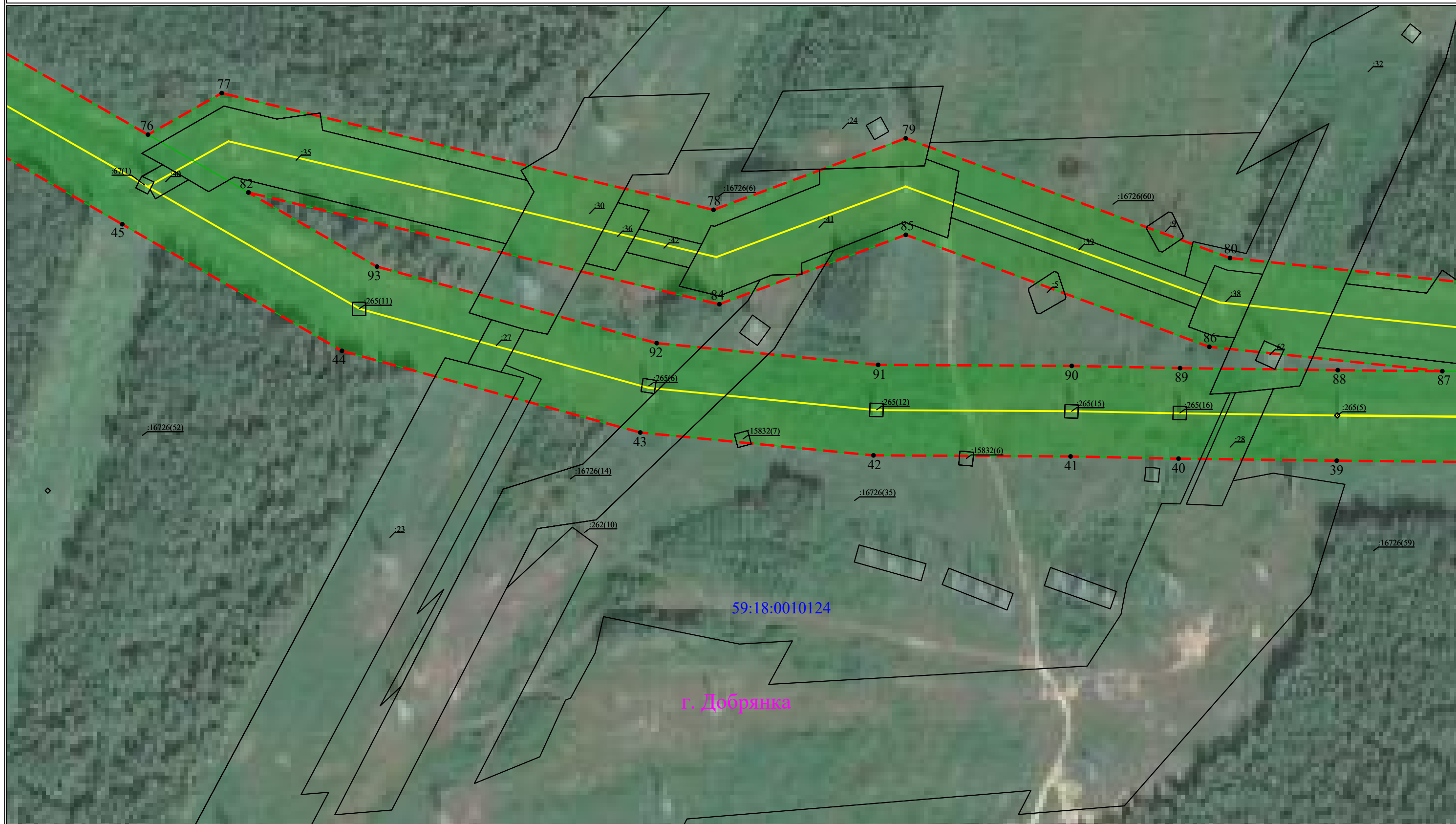




Схема расположения границ публичного сервитута  
для эксплуатации объектов  
ПС 110/6кВ Промплощадка, ВЛ-110 кВ Искра-Промплощадка 1,2



Схема расположения границ публичного сервитута  
для эксплуатации объектов  
ПС 110/6кВ Промплощадка, ВЛ-110 кВ Искра-Промплощадка 1,2



Схема расположения границ публичного сервитута  
для эксплуатации объектов  
ПС 110/6кВ Промплощадка, ВЛ-110 кВ Искра-Промплощадка 1,2

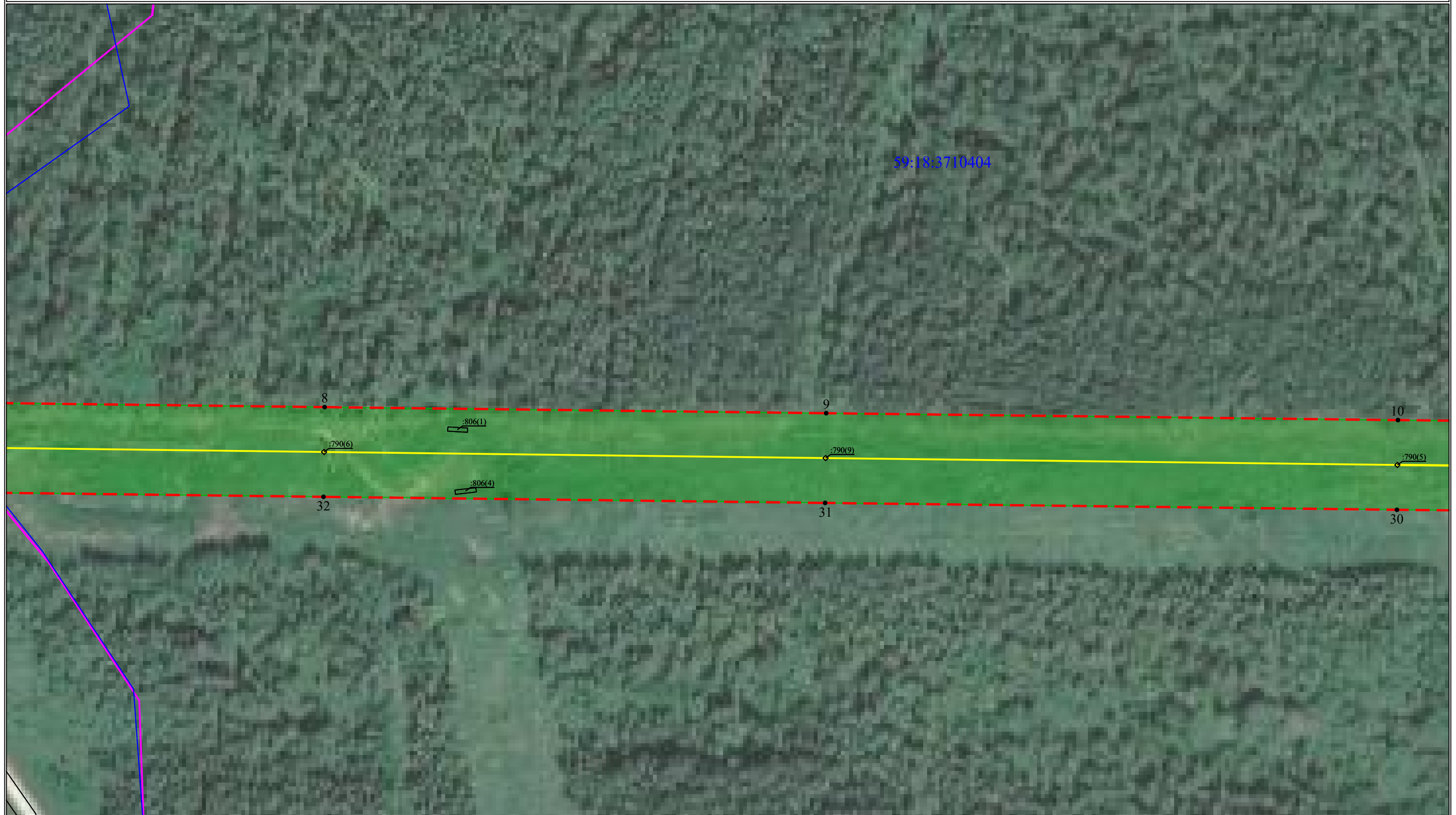




Схема расположения границ публичного сервитута  
для эксплуатации объектов  
ПС 110/6кВ Промплощадка, ВЛ-110 кВ Искра-Промплощадка 1,2

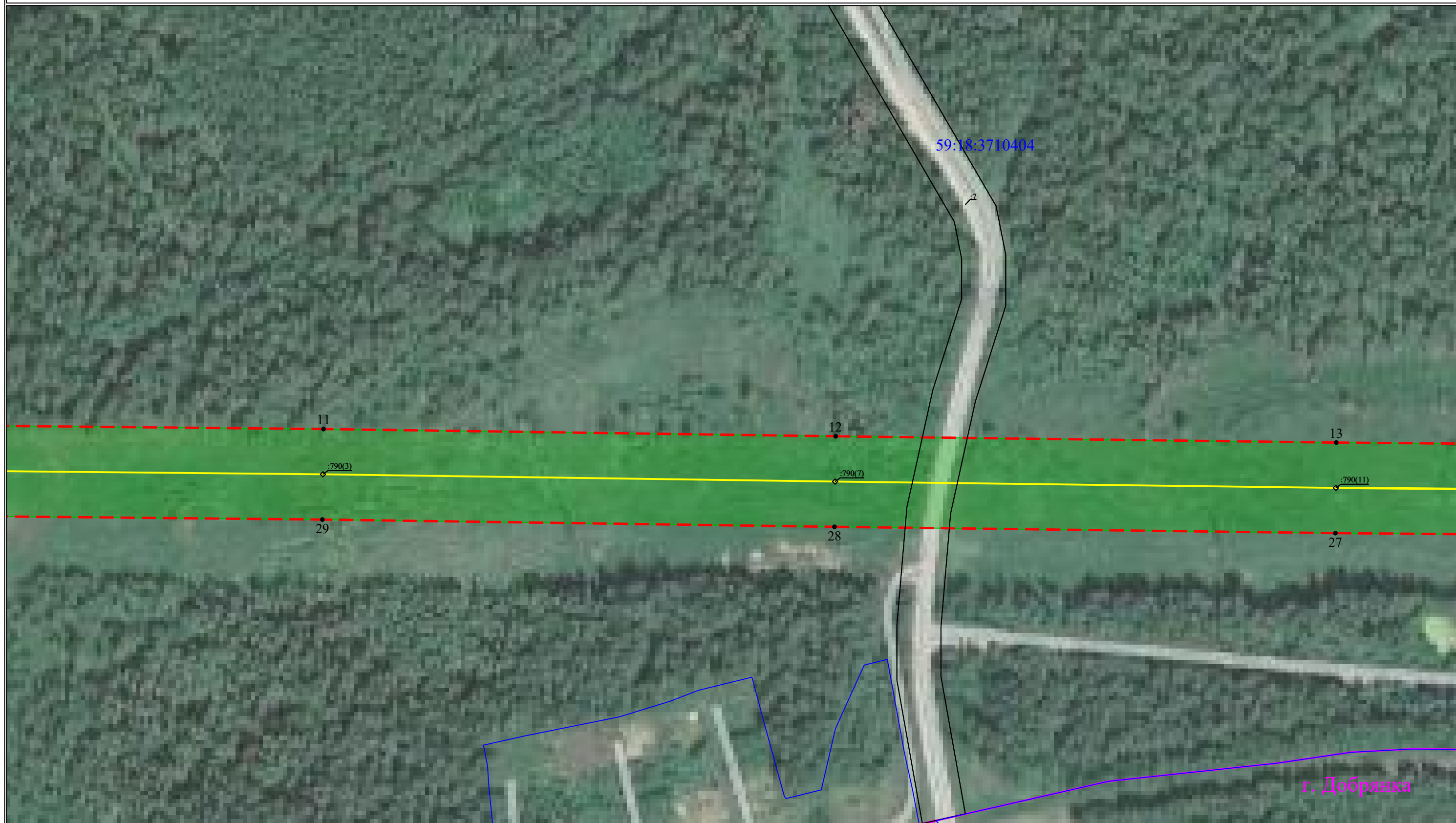


Схема расположения границ публичного сервитута  
для эксплуатации объектов  
ПС 110/6кВ Промплощадка, ВЛ-110 кВ Искра-Промплощадка 1,2

